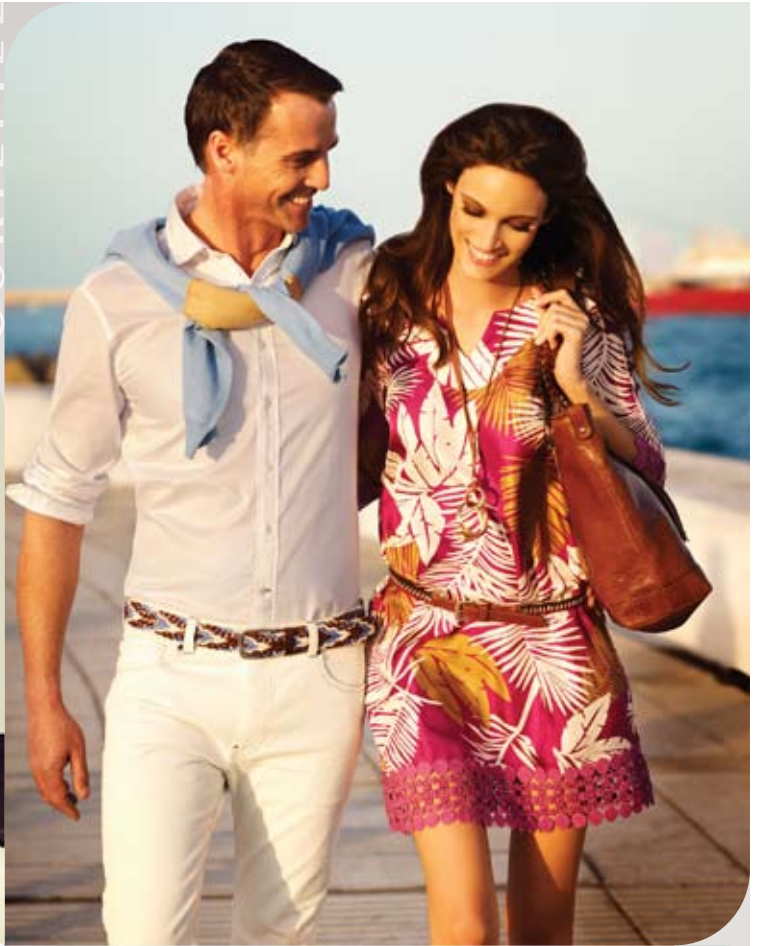


PdH
Pedro del Hierro

CORTEFIEL



GRUPOCORTEFIEL



women's secret

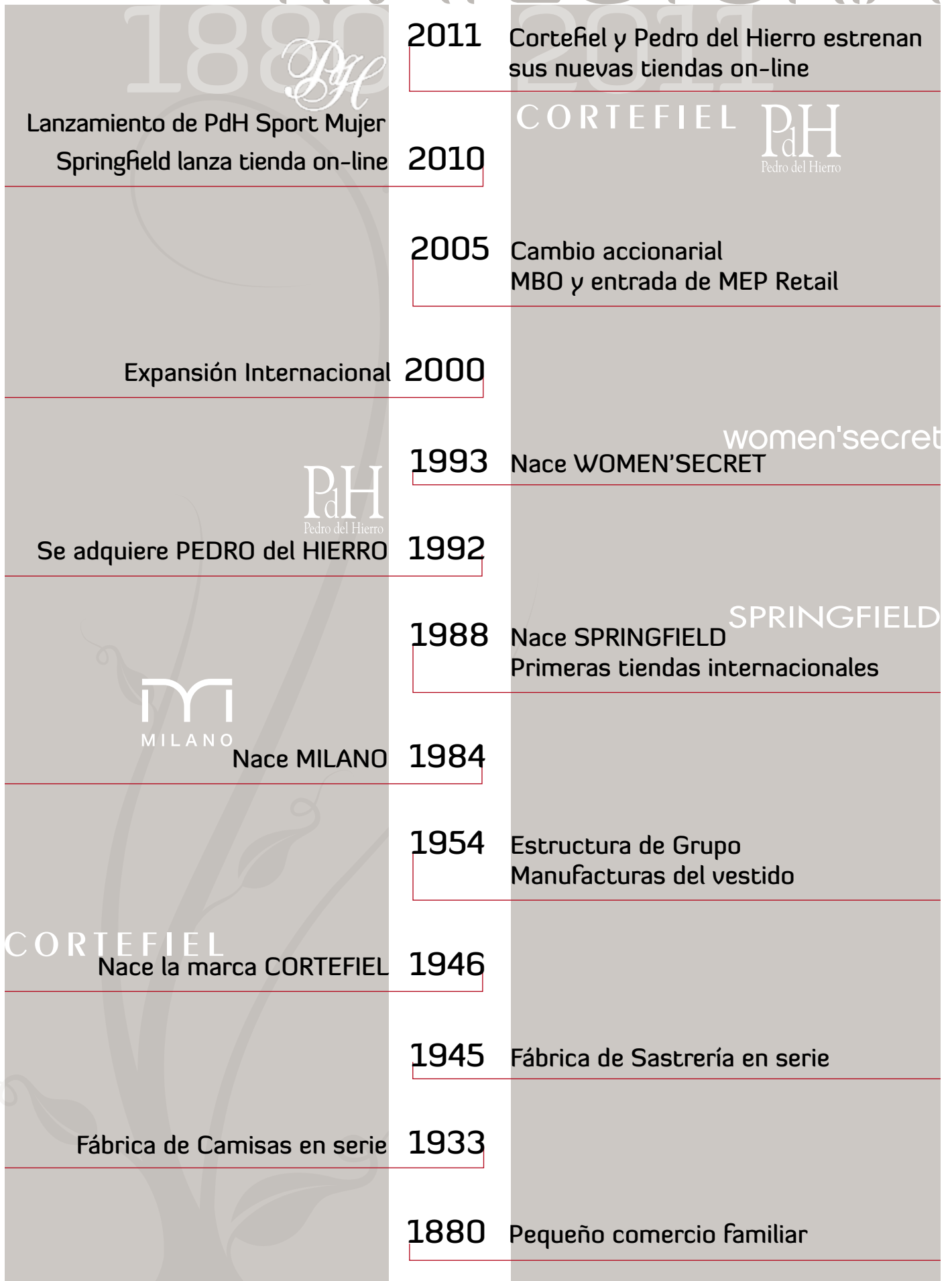


SPRINGFIELD

GRUPO CORTEFIEL

- Grupo Cortefiel es una de las principales compañías europeas del sector moda en el segmento de las cadenas especializadas.
- Fundado en Madrid en 1880, está presente en 60* países con 1.793* puntos de venta.
- Cortefiel, Pedro del Hierro, Springfield y women'secret son las cuatro cadenas de Grupo Cortefiel, a las que se suman las tiendas outlet Fifty Factory. Cada una de ellas cuenta con su propio equipo de diseño y con una estructura comercial y de gestión siempre orientada al cliente.
- Con el fin de gestionar el modelo de negocio multiformato de forma eficiente, en los servicios centrales del Grupo confluyen las funciones administrativas, financieras, tecnológicas, de expansión, outsourcing, operaciones y recursos humanos, además de otras ejecuciones corporativas relevantes.
- La distribución se lleva a cabo a través de una red de centros logísticos centralizada en la plataforma de Aranjuez (Madrid), inaugurada en agosto de 2008. La compañía cuenta con oficinas internacionales de compra en España, Hong Kong y la India.
- El sólido plan de expansión geográfica de Grupo Cortefiel se realiza a través de tiendas propias y franquicias. La gestión directa se implanta fundamentalmente en Europa, mientras que la franquicia es el principal vehículo de expansión internacional.
- Profesionales de más de 20 nacionalidades trabajan para alcanzar la excelencia en los productos y servicios de la compañía, cuya cifra de negocio ascendió a 943 millones de euros en el ejercicio 2010 .

TRAYECTORIA



PUNTOS DE VENTA MAPA DE LOCALIZACION



1.793 puntos de venta
en 60 países

PUNTOS DE VENTA EUROPA



1.501 puntos de venta
en 29 países

Puntos de Venta	CTF	PdH*	SPF	WS	Fifty Factory	Total
Albania	1		2			3
Alemania			14			14
Andorra	2	1	4	1		8
Austria			3			3
Bielorrusia				2		2
Bélgica	6		25	17		48
Bosnia			6			6
Chipre	6		18			24
Croacia				9		9
Eslovaquia	2		2	1		5
España	267	17	316	237	25	862
Francia	3		57	12		72
Holanda			35	3		38
Hungría			12	9		21
Italia			49	9		58
Kazajstán	2		5	2		9
Kosovo			1			1
Luxemburgo			5	1		6
Macedonia			3			3
Malta			3	2		5
Montenegro				1		1
Polonia			10	1		11
Portugal	42		51	38	4	135
República Checa			6	4		10
Rumanía			5	2		7
Rusia			47	50		97
Serbia	2		9	10		21
Suiza			1			1
Ucrania			7	14		21
TOTAL Gestión Propia + Franquicia	333	18	696	425	29	1.501

*Tiendas independientes (sólo Pdh woman)
Datos a Noviembre de 2011

PUNTOS DE VENTA ORIENTE MEDIO ÁFRICA

173 puntos
de venta
en 16 países



Ptos. de Venta	CTF	PdH*	SPF	WS	Total
Arabia Saudí	8			20	28
Armenia				1	1
Azerbaián			1	1	2
Bahrein				1	1
Egipto	2		12	6	20
Emiratos Árabes	2		24	9	35
Irán			2	2	4
Iraq			1		1
Israel			14	9	23
Jordania	2		2	1	5
Kuwait	1		2	7	10
Líbano	4	1	8	2	15
Marruecos	5		6	3	14
Qatar	1		2	3	6
Siria			3	3	6
Sudáfrica				2	2
Total	25	1	77	70	173

*Tiendas independientes (sólo PdH woman)
Datos a Noviembre de 2011

PUNTOS DE VENTA AMERICA



62 puntos
de venta en
9 países

Puntos de Venta	CTF	SPF	WS	Total
Bermudas			1	1
Colombia			5	5
Costa Rica	1		1	2
Chile			4	4
México	9	20		29
Panamá			2	2
Perú		8		8
República Dominicana		1	1	2
Venezuela	1	2	6	9
Total	11	31	20	62

PUNTOS DE VENTA ASIA Y OCEANIA

57 puntos de venta en 6 países



Puntos de Venta	SPF	WS	Total
Australia	2		2
Corea del Sur	3	19	22
Filipinas	11		11
Malasia	4	2	6
Singapur	8		8
Taiwan	8		8
Total	36	21	57

CORTEFIEL



Cortefiel es la primera marca de Grupo Cortefiel. Creada en 1946, se dirige a hombres y mujeres de entre 35 y 45 años, jóvenes en sus hábitos y de mente abierta y exploradora.

Con sus colecciones, la marca invita a descubrir una alternativa sorprendente y de calidad a un público que le es fiel desde hace medio siglo. Cortefiel ofrece un confort renovado para personas que ven el mundo de acuerdo a valores actuales.

Década tras década, la marca se ha convertido en una marca consolidada y en todo un referente de moda.

En la actualidad, Cortefiel está presente en 21 países con 369 puntos de venta, tanto tiendas propias como franquicias.

Datos Básicos

■ Año de fundación	1946
■ Puntos de venta	369
■ Número de países	21

Presencia y puntos de venta de la cadena Cortefiel



Puntos de venta	CTF
Albania	1
Andorra	2
Arabia Saudí	8
Bélgica	6
Chipre	6
Costa Rica	1
Egipto	2
Emiratos Árabes	2
Eslovaquia	2
España	267
Francia	3
Jordania	2
Kazajistán	2
Kuwait	1
Líbano	4
Marruecos	5
México	9
Portugal	42
Qatar	1
Serbia	2
Venezuela	1
Total CTF	369



Cortefiel stores



PEDRO DEL HIERRO



PdH
Pedro del Hierro

Grupo Cortefiel adquirió la marca Pedro del Hierro en 1992, haciendo de la firma un referente de moda urbana, con personalidad y estilo propio inspirados en el hombre y la mujer cosmopolitas, actuales, y seguros de sí mismos.

Personalidad y estilo propio

El diseño de la marca Pedro del Hierro siempre está en constante evolución, combinando armoniosamente las esencias de la moda y el aspecto visionario de las tendencias, tanto en prêt-à-porter como en alta costura y el vestir urbano.

Pedro del Hierro inició su expansión internacional en 2007, y en la actualidad está presente en 21 países con 388* puntos de venta.

Las colecciones de Pedro del Hierro Mujer se encuentran en tiendas independientes y en tiendas de Cortefiel, y la línea Pedro del Hierro Hombre se vende en exclusiva en las tiendas Cortefiel.

Datos Básicos

■ Año de fundación	1992
■ Puntos de venta	388*
■ Número de países	21*

* Tiendas independientes (PdH woman) + tiendas Cortefiel.

PdH

PEDRO DEL HIERRO



Tiendas Pedro del Hierro



SPRINGFIELD



La marca más joven y urbana de Grupo Cortefiel nace en 1988 como alternativa a las tiendas de moda masculina tradicionales.

Siguiendo la máxima "básicos a precio único", Springfield inaugura su primer establecimiento en la calle Bravo Murillo de Madrid, a escasos metros de la Glorieta de Cuatro Caminos.

Muy pronto, la excelente acogida lleva a la marca a ampliar la línea de básicos con colecciones adaptadas a las tendencias. Desde entonces, su evolución y crecimiento han sido constantes, marcando 2006 un punto de inflexión con el lanzamiento de la colección femenina.

Springfield Man & Woman se dirige a chicos y chicas de 20-30 años que tienen una manera relajada de ver la vida y concebir la moda. Cada temporada estudia, fusiona y adapta las tendencias para que sus prendas puedan usarse en cualquier momento del día. El personal uso del color y el especial cuidado del patronaje, el lavado y el proceso de diseño imprime a todas sus creaciones de un carácter inconfundible de "casual relajado".

La marca tiene presencia internacional desde cuatro años después de su nacimiento, cuando abre sus primeras tiendas en Portugal. Hoy está presente en 48 países con 840 puntos de venta, tanto tiendas propias como franquicias.



Datos Básicos

■ Año de fundación	1988
■ Puntos de venta	840
■ Número de países	48

Presencia y puntos de venta Springfield



Puntos de venta		SPF	
Albania	2	Kosovo	1
Alemania	14	Kuwait	2
Andorra	4	Líbano	8
Australia	2	Luxemburgo	5
Austria	3	Macedonia	3
Azerbaián	1	Malasia	4
Bélgica	25	Malta	3
Bosnia	6	Marruecos	6
Chipre	18	México	20
Corea	3	Perú	8
Egipto	12	Polonia	10
Emiratos Árabes	24	Portugal	51
Eslovaquia	2	Qatar	2
España	316	República Checa	6
Filipinas	11	República Dominicana	1
Francia	57	Rumanía	5
Holanda	35	Rusia	47
Hungría	12	Serbia	9
Irán	2	Singapur	8
Iraq	1	Siria	3
Israel	14	Suiza	1
Italia	49	Taiwan	8
Jordania	2	Ucrania	7
Kazajstan	5	Venezuela	2
Total SPF		840	



Tiendas Springfield





women'secret nace en 1993, con su primera tienda en una céntrica calle de Madrid (España), y la firme idea de convertirse en líder en creatividad, eficiencia y sensibilidad dentro del sector de la corsetería y la lencería. El éxito fue imparable y en 2001 comenzó su expansión internacional. A día de hoy, women'secret cuenta con 536 tiendas en 45 países.

women'secret es una marca de ropa interior, ropa para dormir, accesorios y ropa de baño para mujeres de nuestros días de entre 25 y 40 años.

Creamos nuevas ideas para hacerles la vida más fácil y más feliz, unas veces provocando emociones y otras aportando soluciones. Somos especialistas en el universo femenino.

Somos una marca creada por y para mujeres. Trabajamos para desarrollar una marca global capaz de mezclar prestigio, feminidad, contemporaneidad y buen precio.

La tienda online de women'secret vende en toda la zona euro metropolitana.

Datos Básicos

■ Año de fundación	1993
■ Puntos de venta	536
■ Número de países	45

Presencia y puntos de venta women'secret

Puntos de venta		WS	
Andorra	1	Costa Rica	1
Arabia Saudí	20	Croacia	9
Armenia	1	Egipto	6
Azerbaián	1	Emiratos Árabes	9
Bahrein	1	Eslovaquia	1
Bélgica	17	España	237
Bermudas	1	Francia	12
Bielorrusia	2	Holanda	3
Chile	4	Hungría	9
Colombia	5	Irán	2
Corea del Sur	19	Israel	9



Italia	9
Jordania	1
Kazajistán	2
Kuwait	7
Líbano	2
Luxemburgo	1
Malasia	2
Malta	2
Marruecos	3
Montenegro	1
Panamá	2
Polonia	1
Portugal	38
Qatar	3
República Checa	4
República Dominicana	1
Rumania	2
Rusia	50
Serbia	10
Siria	3
Sudáfrica	2
Ucrania	14
Venezuela	6
Total WS	536

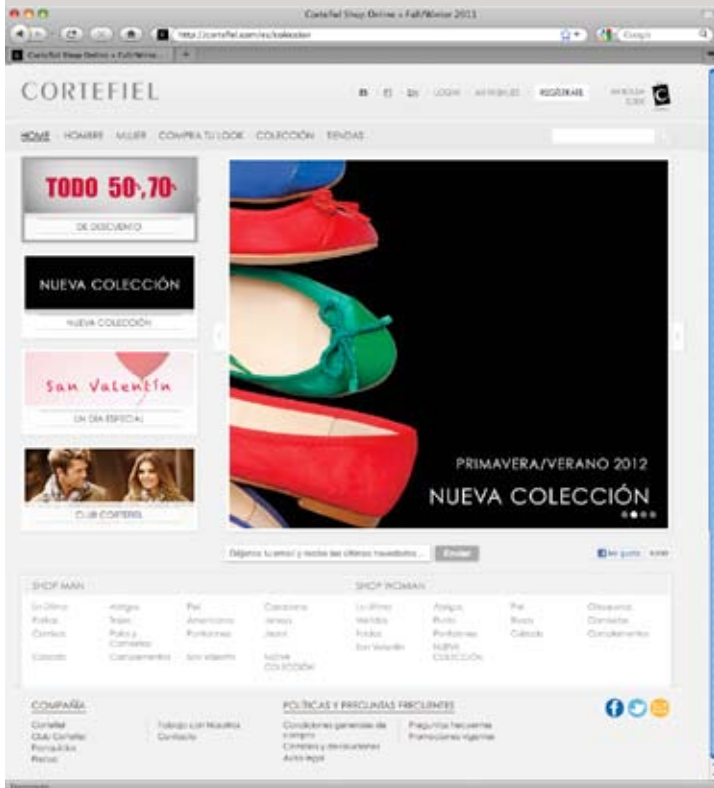


women'secret

Tiendas women'secret



TIENDAS ON LINE DE GRUPO CORTEFIEL

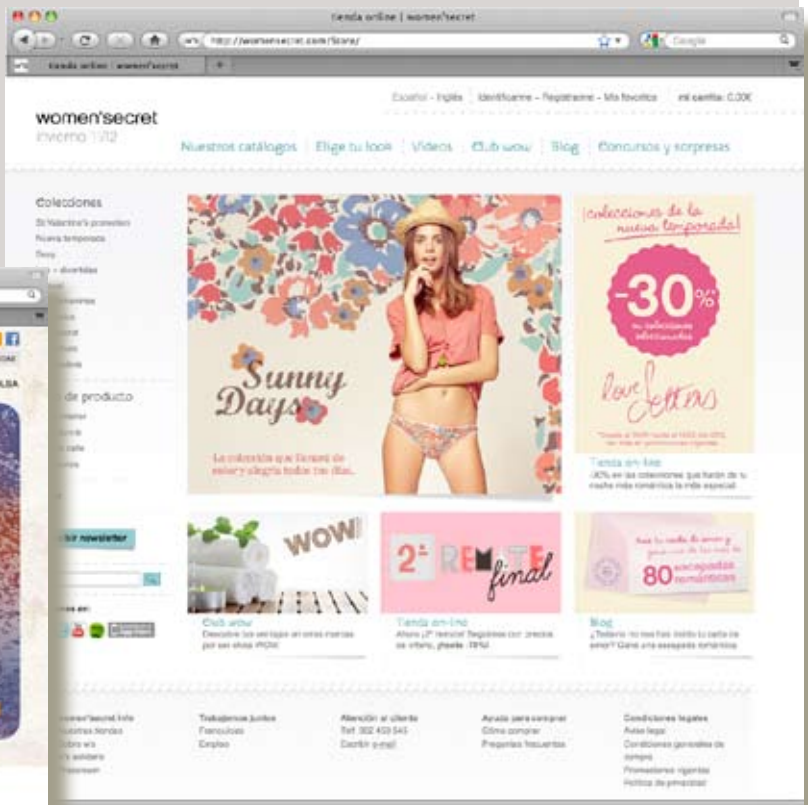


← cortefiel.com

pedrodelhierro.com →



womensecret.com →



spf.com →



www.grupocortefiel.com